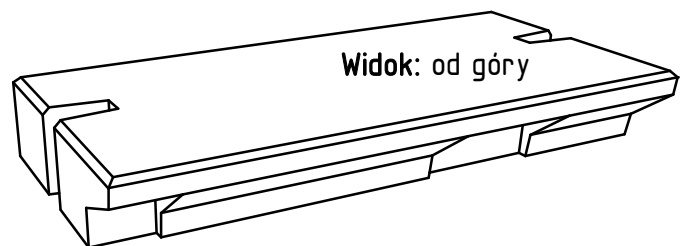
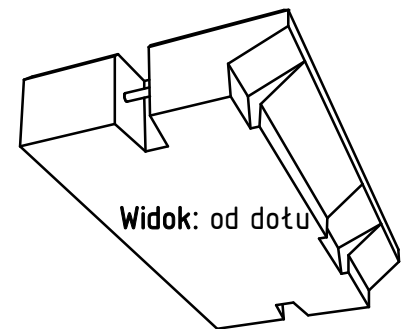
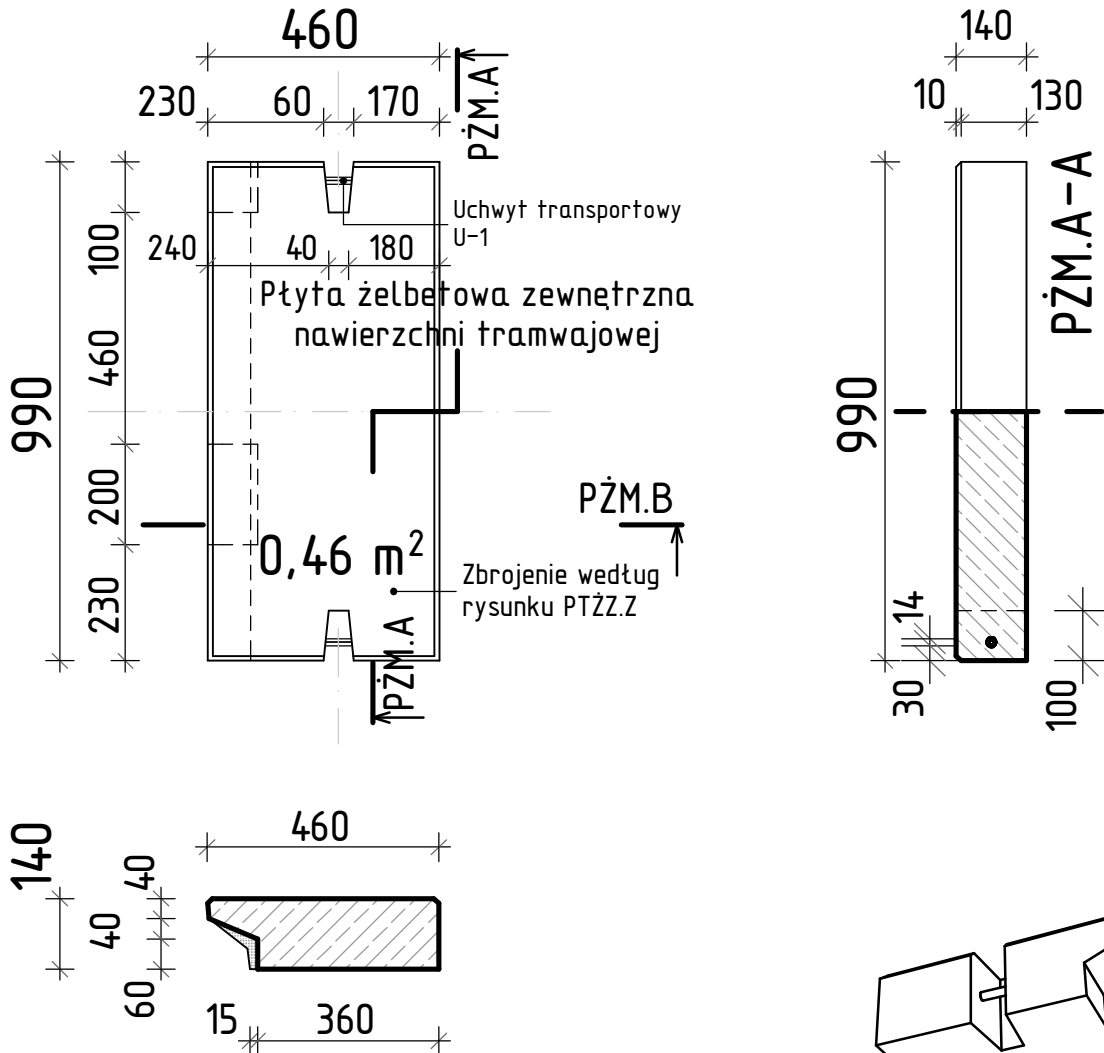


## Karta technologiczna

### Płyta tramwajowa-żelbetowa - MAŁA



#### Kategoria: Komunikacja szynowa

- Prefabrykowane płyty żelbetowe do zabudowy szyn o rozstawie 1435mm z gniazdami do mocowania sprężystego. Płyta zewnętrzna.

#### Główne cechy produktu:

- beton klasy C35/45
- klasa mrozoodporności F150
- nasiakliwość <3,5%
- powierzchnia elementu 0,46m<sup>2</sup>
- objętość elementu 0,056m<sup>3</sup>
- masa elementu 0,140t
- otulina zbrojenia Cc=20mm
- stal kl. A-III (RB400W), A-I (St3SX)

-ilość na 1 samochód = 168szt.(23,52t)

#### Korporacja Budowlana Dom Sp. z o.o.

ul. Budowlana 3, Kartoszyno  
84-110 Krokowa POLSKA  
tel/fax +48 58 774 11 71  
kbdom@kbdom.pl  
www.kbdom.pl; www.novabet.pl

Opracowanie graficzne: podpis Data: 2012-08-01  
**Ireneusz Pasek** (pasek@kbdom.pl)  
Opracowanie merytoryczne: podpis Data: 2012-08-01  
**Ewa Piskorska** (piskorskae@kbdom.pl)

Data wydruku: 20 czerwca 2013

Nazwa rysunku

**PTZZ  
MAŁA**

Skala projektu

**1:15**

Status:

**wstępnie  
uzgodniony**